

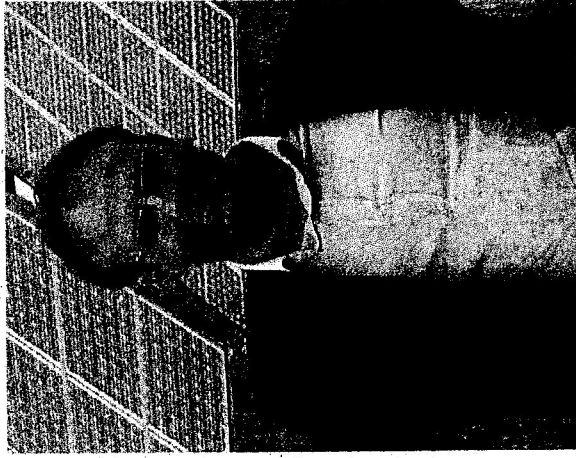
entrambe produzioni Kai ui
impegno sociale e di servi-
zio.

Associazione «L'Aquila nel cuore» per costruire un centro polivalente

ROCCAMONTEPIANO. Nasce l'associazione «L'Aquila nel cuore» dedicata a Michele Strazzella, il giovane ingegnere teatino morto per il terremoto che ha distrutto L'Aquila. «In casi di calamità come questa di parole ce ne sono sempre tante».

Parla Daniela Strazzella, sorella di Michele e presidente onorario dell'associazione a lui intitolata. «Con la costruzione di questo gruppo vogliamo portare solidarietà a chi ha perso qualcosa o qualcuno dando la possibilità di ricominciare anche dal semplice stare insieme. Il nostro obiettivo è costruire un centro polivalente nella frazione aquilana di Collefracido. 200 metri quadrati in legno per in-

contrarsi in ogni occasione». «L'idea è nata subito dopo il terremoto», racconta Adamo Carulli, sindaco di Roccamonte-piano. «Siamo arrivati ad oltre 20mila euro ma ne occorrono almeno 60mila per la costruzione». L'iniziativa è sostenuta da associazioni e comitati festa di Roccamonte-piano, Fara Filiorum Petri, Guardiagrele e Serramonacesca. Al progetto aderiscono il comitato feste patronali di Serramonacesca, le associazioni «Vecchia scuola» di Fara, «Comino» di Guardiagrele e «Mirastelle» di Pretoro. A Roccamonte-piano i comitato festa San Rocco e San Giuseppe di Reginaldo, l'associazio-



Il sindaco Adamo Carulli

ne «Pilati». Nel direttivo: Daniela Strazzella, Nicola Tafone, Gianfranco Conti, Antonello Iezzi, Roberto Manzoni, Bruno Di Crescenzo, Francesco Liistro, Claudio Legnini e Dionisio Lisio. Garanti i sindaci. (d.z.)

CHIETI. Acqui-
po ogni eventi
to prevenire i
ziosa risorsa i
Camillo D'Am
nione con il pr

L'incendio che tre settimane fa ha semidistrutto
l'azienda Seab per il trattamento di rifiuti pericolosi

re all'ambiente Bassam El

di "IL CENTRO" del 08/08